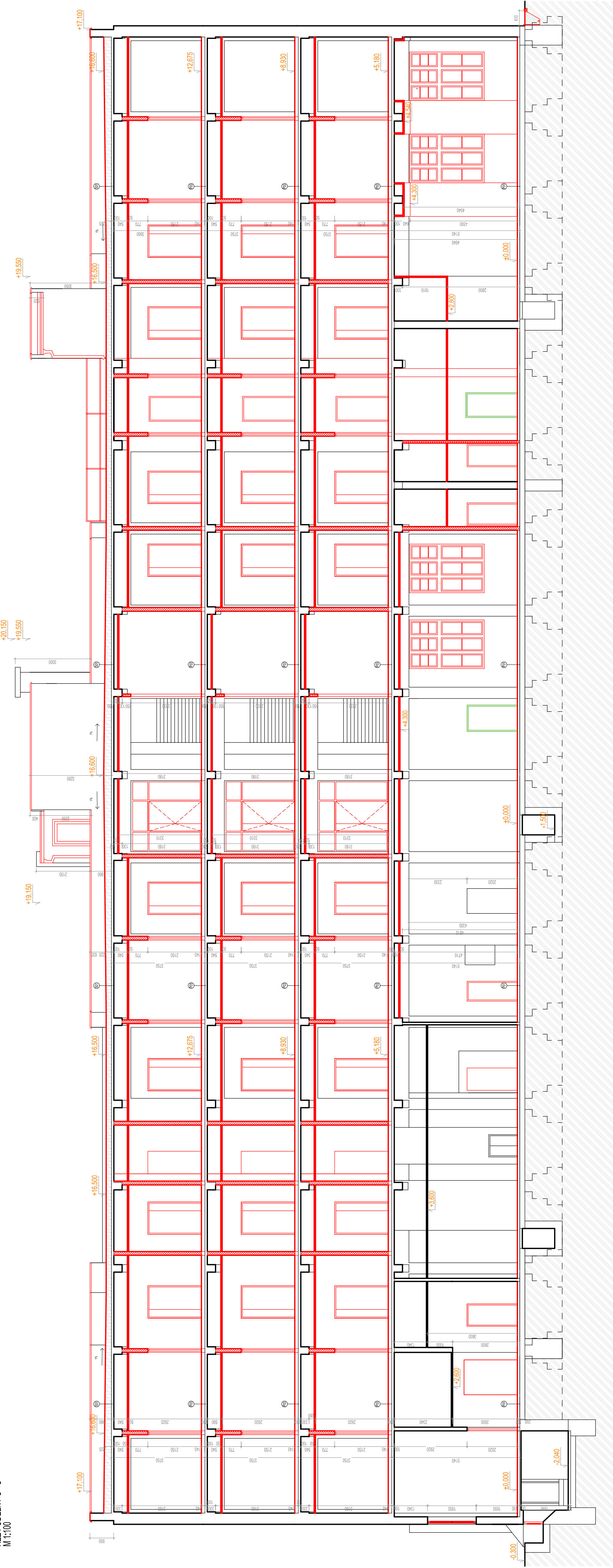


ŘEZ PODÉLNÝ C - C
M 1:100



- LEGENDA:
- STÁVAJÍCÍ KONSTRUKCE V ŘEZU
 - STÁVAJÍCÍ KONSTRUKCE V POHLEDU
 - STÁVAJÍCÍ OKNA/DVĚŘE - REPASE/ OČISTĚNÍ A NOVÝ NÁTĚR
 - NAVRŽENÉ KONSTRUKCE V ŘEZU
 - NOVÉ DVĚŘNÍ OKENNÍ VÝPLNĚ
 - NAVRŽENÉ KONSTRUKCE V POHLEDU

POZNÁMKA:

- VŠECHNY DVĚŘE V OBJEKTU BUDOU BEZ PRAHU. VE STYKU STEJNORODÝCH PODLAH BUDE PROVEDENO SVAŘENÍ (PVC) NEBO PLYNULÝ PŘECHOD (DLAŽBA). VE STYKU NESTEJNORODÝCH PODLAH BUDE ŘEŠENO NÍZKOU PŘECHODOVOU LIŠTOU
- PRO NOVÉ POHLEDY BUDE UŽIT SÁDROKARTON. V SOCIÁLNÍCH ZAŘÍZENÍCH A DALŠÍCH MÍSTNOSTECH, KDE SE MANIPULUJE S VODOU, BUDE SÁDROKARTON IMPREGNOVÁNÝ PRO VLNKÉ PROSTŘEDÍ - "ZELENÝ SDK"
- ZÁKLADOVÉ KONSTRUKCE PŘEVZATY Z PŮVODNÍ PROJEKTOVÉ DOKUMENTACE - ZAKRESLENY ORIENTAČNĚ
- VŠECHNY STÁVAJÍCÍ STŘEŠNÍ KONSTRUKCE BUDOU VYMĚNĚNY. RESP. OPRAVENY A TO VČETNĚ OPLECHOVÁNÍ, ŽLABŮ A SVODŮ - TITANZINEK
- SKLADBA PODLAH JE ZAKRESLENÁ DLE PROVEDENÝCH SOND. VZHLEDEM K PROBÍHAJÍCÍMU PROVOZU V OBJEKTU NENÍ MOŽNÉ PROVĚST SONDY V TAKOVÉM ROZSAHU, ABY ŠLO S JISTOTOU URČIT STAV A ROZSAH ZÁSAHŮ DO PODLAHOVÝCH KONSTRUKCÍ. FINÁLNÍ ŘEŠENÍ MUSÍ BÝT SOUČÁSTÍ PROVÁDĚCÍ DOKUMENTACE.

±0,000 = 255,05 m. n. B.p.v.

generální projektant

projektant části

Group 99 s.r.o.

Tomešova 10a
602 00 Brno

Ateliér 99

Purkyňova 99
612 00 Brno

architekt	Ing. arch. Barbora Hejtmánková	výpracoval	Ing. arch. Barbora Hejtmánková
HIP	Ing. Dagmar Pilařová	kreslil	Ing. arch. Barbora Hejtmánková
kontroloval	Ing. Dagmar Pilařová	zodp. projektant	Ing. Dagmar Pilařová
stavebník	Královéhradecký kraj, IČO 70889546, Pivovarské náměstí 1245, 500 03 Hradec Králové		
místo stavby	Revoluční 84, 503 04 Černožice		

dokument	15-21
datum	12/2015
formát	4 x A4

stupeň	DPS
revize	00
měřítko	1:100

REKONSTRUKCE STÁVAJÍCÍHO UBYTOVACÍHO
OBJEKTU "A" - DOHOVA DŮCHOUCÍ ČERNOŽICE

SO.01 - ubytovací objekt "A"
D.1.1 - ARCHITEKTONICKO-STAVEBNÍ ŘEŠENÍ

ŘEZ CC - NAVRŽENÝ STAV

název dokumentu

číslo přílohy

26